

Honeywell

Skab din perfekte komfortzone med **evohome WiFi**



Mere komfort, mere kontrol og mindre energi - den smarteste måde at opvarme hjemmet på

Komfort og kontrol: det er præcis, hvad **evohome** giver dig

Med evohome har du kontrollen.
Du justerer nemt temperaturen i dit hjem, og sparer samtidig betydeligt på energien.

Mere komfort – du kan nemt regulere temperaturen i hvert rum individuelt. Hjemme i lænestolen eller når du er på farten.

Mere kontrol – tidligere skulle du gå hen til termostaten for at tænde for varmen. Med **evohome** gøres det enkelt ved hjælp af smartphone eller tablet.

Mindre energi – ved selv at have kontrol over hvor og hvornår huset skal varmes op, kan du spare på varmeregningen.



Smart zonekontrol til varmeanlæg



evohome betyder, at du altid har kontrol over dit varmeanlæg - uanset hvor du er.

Omdrejningspunktet er **evohome** kontrolpanelet. Det gør det nemt at bestemme og programmere temperaturen i alle husets rum - uanset hvor i hjemmet, du befinder dig.

evohome fungerer i hele boligen så du kan tilføje så mange radiators eller zoner, som du ønsker.

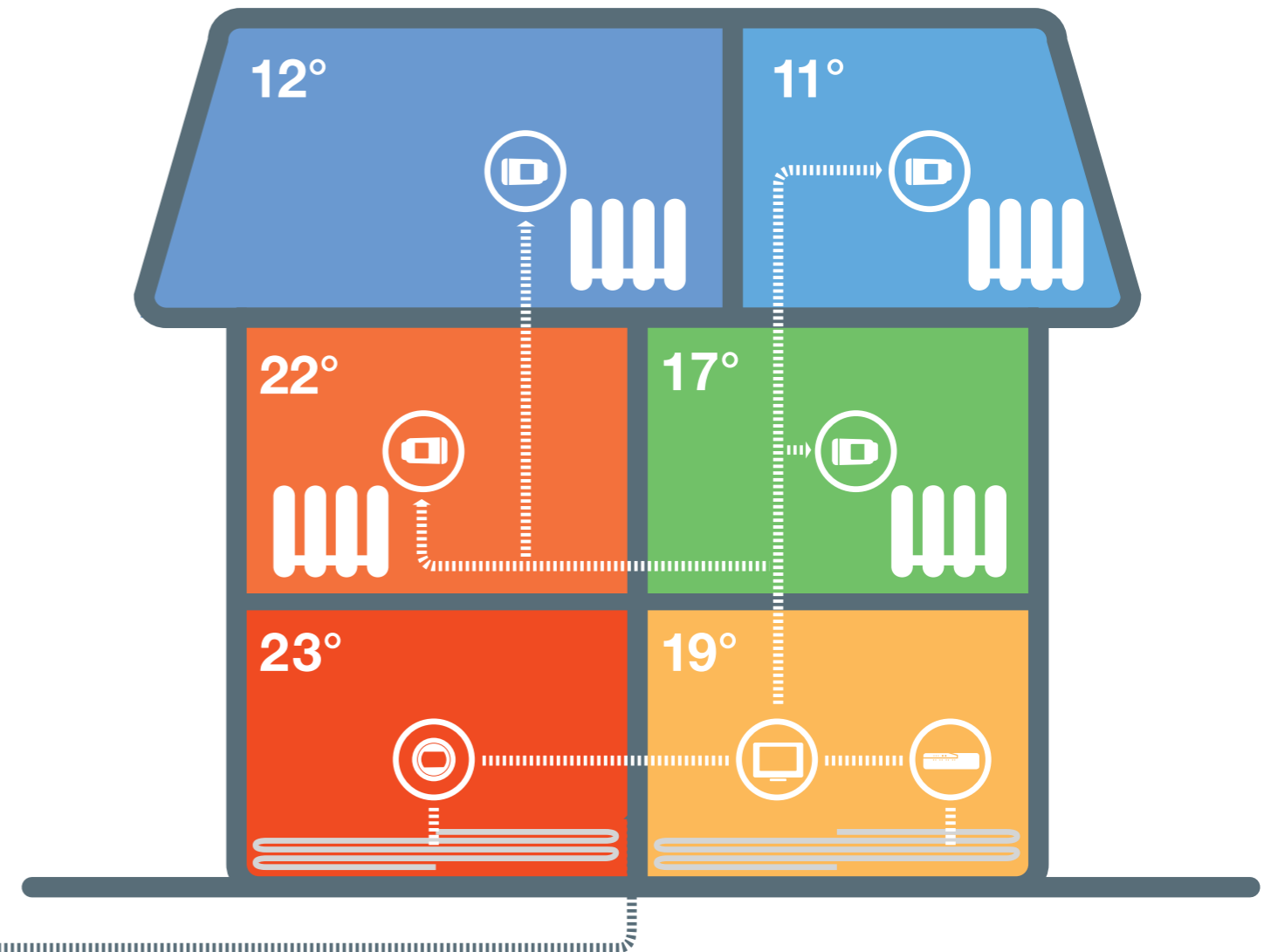
Med det modulbaserede design kan du opdele hele huset i komfortzoner eller tilføje zoner senere.

Systemet er egnet til de fleste hjem, uanset hvor gammel boligen er. Så uanset om der er gulvvarme eller radiators, centralvarme eller fjernvarme: **evohome** kan let anvendes. Og fordi **evohome** fungerer trådløst kræver installationen ikke ombygning.



Let at installere - evohome WiFi tilbyder indbygget WiFi-teknologi, så du nemt kan tilslutte systemet til dit trådløse netværk. Fordi alle **evohome** komponenter kommunikerer på samme trådløse Honeywell-standard, er de hurtige at

installere. Dette skaber en pålidelig forbindelse, som ikke blot har en stor rækkevidde, men også har et lavt strømforbrug. Enkelt og effektivt.

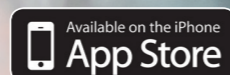


Du er på vej hjem på en kold vinterdag. Hvorfor komme hjem til et koldt hus?



Tidligere kunne du først tænde for varmen, når du kom hjem. Med app'en hører det nu fortiden til.

Kommer du tidligere hjem? Eller bliver det en smule senere end planlagt? Med **evohome WiFi** kan du enkelt justere varmen derhjemme. Nemt og bekvemt via app'en på din smartphone!



evohome WiFi kan forbindes med If This Then That. En app der er let at anvende og har et uendeligt antal muligheder for at få mere kontrol over dit hjem. (Connected Home) Lav dine egne programmer via IFTTT og sørg eksempelvis for, at varmen slukker, hvis du forlader et bestemt postnummerområde eller slår til, når det sner. Du kan finde mere information på getconnected.honeywell.com



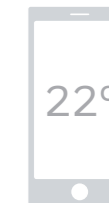
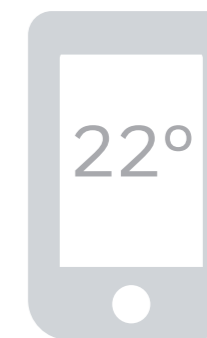
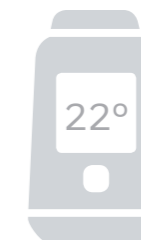
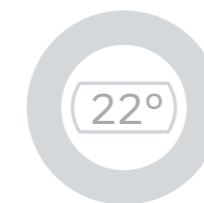
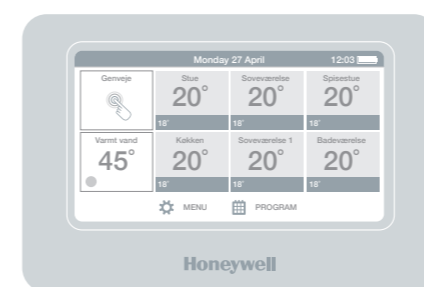
HVIS udetemperaturen kommer over 20°C, SÅ bliver der slukket for varmen.

Optimer komforten i dit hjem

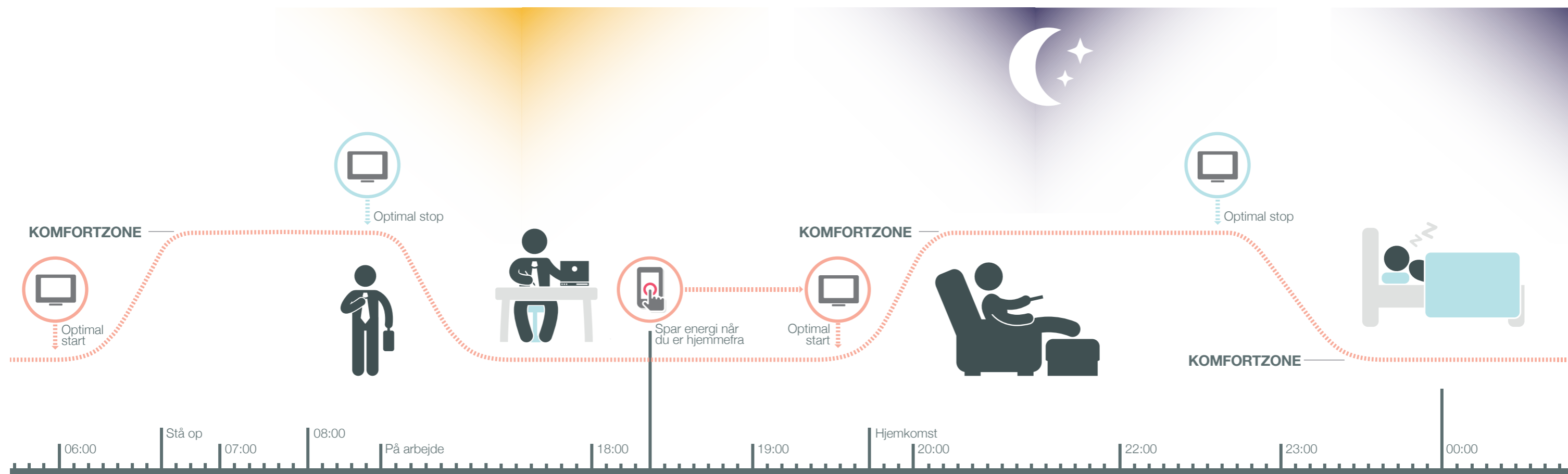


Det er ikke bare at skrue op eller ned for varmen. Det handler om at indstille den ønskede temperatur på rette tid og sted. Samt på forskellige tidspunkter af dagen, individuelt for hver zone og for hele ugen.

Med **evohome** indstiller du dine personlige komfortzoner, så de passer til netop din livsstil, og den måde du bruger dit hjem på.



Med vores enkle og smarte betjeningsmuligheder ser og justerer du præcist, hvilken temperatur du ønsker, uanset hvor du er i hjemmet.

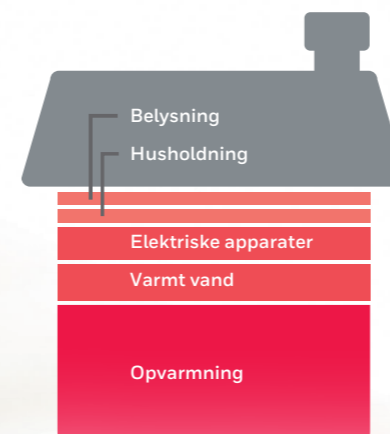


evohome lærer selv at finde ud af, hvor lang tid det tager at varme dit hjem op. Varmen bliver tændt, når det er nødvendigt for at opnå den perfekte temperatur i dit hjem - og på det rigtige tidspunkt.

Du arbejder sent. Med **evohome** betjener du din radiator på afstand, således at den ønskede temperatur er opnået, når du kommer hjem.

Også når du går i seng tænker **evohome** fremad ved at sænke temperaturen, allerede inden du går i seng. Du bemærker ikke forskellen i temperaturen og kan nyde din nattesøvn, vel vidende at du ikke spilder energi.

Med **evohome** kan du spare på varmen



Op til 75 procent af den energi, der anvendes i husstanden, bruges på varme og varmt vand. **evohome** kan hjælpe dig. Reducer dine energiomkostninger ved kun at tænde for varmen når og hvor det er nødvendigt. Desuden har **evohome** mange smarte funktioner, der gør det nemt at opvarme dit hjem, helt efter dine personlige ønsker. Det kræver kun ét tryk på en knap.



Hvis du styrer dit varmeanlæg via **evohome**, kan du opnå en væsentlig energibesparelse. Det viser forskning udført af flere uafhængige institutter for energi og miljø.

Vores produkter



Hos Honeywell forstår vi, at alle hjem er forskellige. Med vores brede produktportefølje kan du justere **evohome**, så den passer perfekt til dit hjem og dine behov.



Kontrolpanel

Berøringskærmen med indbygget WiFi er hjernen i dit varmesystem. Den giver dig mulighed for at programmere varmen i hver enkelt zone. Den oplyste skærm er let at anvende og giver et hurtigt overblik over temperaturerne i dit hjem.



Radiator-termostat

Indstilling af temperaturen i et rum kan udføres via termostaten, der er tydelig at aflæse samt energibesparende. På baggrund af varmebehovet bliver radiatoren styret effektivt. Takket være 2-vejskommunikationen står den altid i forbindelse med kontrolpanelet.



Indbygget WiFi

Via WiFi kan **evohome** betjenes med din smartphone eller tablet. Med app'en kan **evohome** styres fra alle tænkelige steder. Hjemmefra eller når du er på farten.



evohome er egnet til enhver bolig



Enhver bolig er forskellig. evohome tilpasser sig.

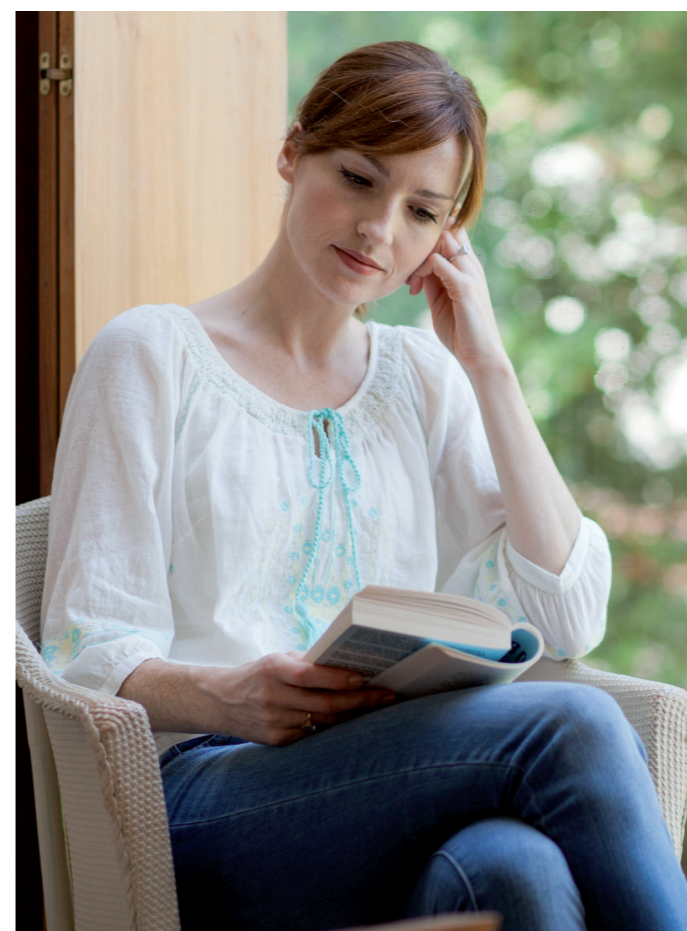
Radiatorer eller gulvvarme?
Centralvarme eller fjernvarme?
Uanset om du bor i en lille lejlighed eller et hus, så kan **evohome** hjælpe dig med at få mere kontrol over dit varmeforbrug.

Se, hvordan **evohome** passer ind i dit hjem med vores online system-konfigurator. Du ser straks, hvordan **evohome** kan hjælpe dig med at skabe din perfekte komfortzone.

Du finder hvad du har brug for på hjemmesiden:
getconnected.honeywell.com



“Vi var lige kørt i sommerhus, da jeg kom i tanke om, at varmen stadigvæk var tændt. Jeg skulle blot tage min smartphone frem. Via app'en var varmen hurtigt lukket. Det er rart også at have kontrol over varmen, selv når man ikke er hjemme.”



“Min mand og jeg kan godt lide at sidde ved pejsen om vinteren. Men det medfører ofte, at det er meget koldt ovenpå. Men når vores datter på tre måneder sover, skal børneværelset også have en tilpas temperatur. Med evohome kan jeg sætte temperaturen på nøjagtig 20 grader. Det er betryggende.”



“Jeg arbejder hjemme to forskellige dage om ugen, mens min mand er på kontoret og børnene er i skole. Hvorfor så varme hele huset op? Bare temperaturen på mit hjemmekontor er behagelig, så bruger jeg ikke unødigt energi.”

Start nu med at planlægge **evohome**

For at skabe din ultimative komfortzone, tilbyder Honeywell dig den hjælp, du har brug for.

- Prøv systemet med vores online evohome simulator og oplev selv, hvilken komfort og kontrol evohome tilbyder.
- Brug vores systemkonfigurator og opdag, hvordan din evohome kan indstilles.

Tag kontrollen over varmen i dit hjem.

getconnected.honeywell.com



Forhandler kontaktinformation



AutomatikCentret
 Strandvejen 42 ♦ Saksild ♦ 8300 Odder
 86 62 63 64 ♦ www.automatikcentret.dk
info@automatikcentret.dk



Honeywell A/S
 Strandvejen 70
 2900 Hellerup
 Telefon: 39 55 55 55

www.honeywell.dk
getconnected.honeywell.com